

CATÁLOGO





En un mundo cada vez más globalizado y competitivo, el embalaje adecuado es fundamental para proteger los productos durante su transporte y almacenamiento. Nuestros palets y envases industriales están pensados para brindar la máxima seguridad y eficiencia en operaciones logísticas.

Nuestro catálogo abarca una amplia variedad de palets, desde los tradicionales palets de madera hasta los más innovadores de plástico. Cada uno de nuestros palets cumple con los estándares de calidad más exigentes, garantizando resistencia, estabilidad y capacidad de carga óptimas. Ya sea que necesite palets para uso interno, exportación o almacenamiento en racks, tenemos la solución perfecta.

Además de los palets, contamos con una gama de envases industriales. Desde bidones y contenedores hasta cajas, nuestros envases están diseñados para proteger productos líquidos, sólidos o a granel en cualquier entorno.

En nuestro catálogo encontrará, no solo productos estándar, sino también soluciones personalizadas adaptadas a sus necesidades específicas. Nuestro equipo de expertos estará encantado de asesorarle y ayudarle a encontrar la mejor opción para su empresa.

¡Gracias por confiar en nosotros!

Palets de madera

Palet 80 x 120 Eur 1^a



Medidas exteriores: 800x1200 mm
Capacidad de carga: 800 kg
Peso del palet: 22 kg
Tipo: Taco de 9 tacos
Superficie: 5 tablas
Ref: 801

Palet 80 x 120 Eur



Medidas exteriores: 800x1200 mm
Capacidad de carga: 800 kg
Peso del palet: 22 kg
Tipo: Taco de 9 tacos
Superficie: 5 tablas
Usado.
Ref: 803

Palet 80 x 120 fuerte



Medidas exteriores: 800x1200 mm
Capacidad de carga: 600 kg aprox.
Peso del palet: 18 kg aprox.
Tipo: Taco de 9 tacos
Superficie: 5 a 7 tablas
Usado.
Ref: 805

Palet 80 x 120 flojo abierto



Medidas: 80 x 120
Resistencia: 300 kg
Peso: 13Kg
Usado.
Ref: 807

Palet 100 x 120 fuerte cerrado



Medidas: 100 x 120
Resistencia: 800 kg
Peso: 25 Kg
Usado.
Ref: 123

Palet 100 x 120 fuerte abierto 1^a



Resistencia: 1000 kg
Medidas: 100 x 120 cm
Tacos de 14 x 14 cm
Maderas de 2 a 2,2 cm de grosor
Usado.
Ref: 121

Palet 100 x 120 flojo abierto



Medidas exteriores: 1000x1200 mm
Capacidad de carga: 300 kg aprox.
Peso del palet: 12 kg
Tipo: Taco 4 entradas
Superficie: 5 a 7 tablas
Ref: 124

Palet 100 x 120 flojo cerrado



Medidas exteriores: 1000x1200 mm
Capacidad de carga: 300 kg aprox.
Peso del palet: 12 kg
Tipo: Taco 9 tacos
Superficie: 5 a 7 tablas
Ref: 125

Palet 100 x 120 fuerte abierto



Medidas exteriores: 1000x1200 mm
Capacidad de carga: 800 kg aprox.
Peso del palet: 20-28 kg
Ref: 122

Palet 80 x 60



Medidas exteriores: 800x600 mm
Capacidad de carga: 300 kg aprox.
Peso del palet: 10 kg
Tipo: Taco de 6 tacos
Superficie: 5 tablas
Ref: 806

Palet de dos entradas



Medidas exteriores: varias (consultar)
Capacidad de carga: depende de medida
Peso del palet: depende de medida
Ref: varias (consultar tarifa)

Palet tipo CP 1



Medidas exteriores: varias (consultar)
Capacidad de carga: depende de medida
Peso del palet: depende de medida
Ref: varias (consultar tarifa)

Palet 100 x 120 semi cerrado aletero



Medidas exteriores: 1000x1200 mm
Capacidad de carga: 800 kg
Ref: 132

Palet 80 x 120 1ERT



Medidas exteriores: 800x1200 mm
Capacidad de carga: 800 kg
Peso del palet: 22 kg
Tipo: Taco de 9 tacos
Superficie: 5 tablas
Ref: 1ERT-80120EU

Collar de 80 x 120 x 20



Medidas: 800x1200x200 mm
Material: Madera. Bisagras: Hierro galvanizado.
Ratio de plegado: Reducción de 12 a 1.
Ref: M120X80



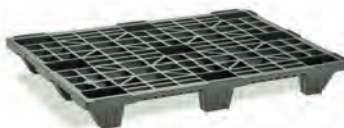
Palets de plástico

Palet 80 x 120 compacto



Material: rPP / rPE
Medidas: 800 x 1200 x 150 mm
Carga dinámica: 1.250 kg
Carga estática: 5.000 kg
Carga en rack: 500 kg
Alto apilado: 150 mm
Peso: 11,9 kg
Topes: 4 mm
Ref: NOR-LOGIC 1208-G3

Palet 80 x 120 encajable



Material: PP / HDPE
Medidas: 800 x 1200 x 140 mm
Carga dinámica: 1.000 kg
Carga estática: 1.500 kg
Carga en rack: 500 kg
Alto apilado: 40 mm
Peso: 5 kg
Topes: 3 mm
Ref: NOR-Basic 1208-09

Palet 80 x 60 encajable



Material: rPP
Medidas: 600 x 800 x 135 mm
Carga dinámica: 400 kg
Carga estática: 800 kg
Alto apilado: 35 mm
Peso: 2,90 kg
Color: Negro
Topes: 4 mm
Ref: BASIC 0806-06

Palet 60 x 40 encajable



Material: rPP
Medidas: 600 x 400 x 130 mm
Carga dinámica: 250 kg
Carga estática: 700 kg
Alto apilado: 35 mm
Peso: 1,2 kg
Color: Negro
Topes: 4 mm
Ref: NOR-Basic-0604-04

Palet 100 x 120 compacto



Material: rPP / rPE
Medidas: 1000 x 1200 x 150 mm
Carga dinámica: 1.250 kg
Carga estática: 5.000 kg
Carga en rack: 500 kg
Alto apilado: 150 mm
Peso: 12,7 kg
Topes: 4 mm
Ref: NOR-LOGIC 1210-G3

Palet 100 x 120 encajable



Material: PP / HDPE
Medidas: 1000 x 1200 x 140 mm
Carga dinámica: 1.000 kg
Carga estática: 1.800 kg
Alto apilado: 40 mm
Peso: 6,15 kg
Color: Negro
Topes: 0.10 mm
Ref: NOR-BASIC-1210-09



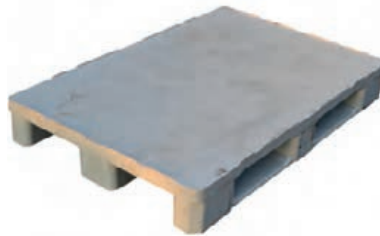
Palets de plástico usados

Palet 80 x 120 compacto



Medidas: 800 x 1200 mm
Resistencia: 800 kg aprox.
Superficie rejillada. Con patín.
Ref: 24911U/VC

Palet 80 x 120 higiénico



Medidas: 800x1200x163 mm
Carga estática: 3.500 kg
Carga dinámica: 1.500 kg
Estantería: 1.000 kg
Color: Gris, azul o blanco según stock
3 patines
Ref: PUH80120

Palet 80 x 120 H1



Medidas: 800 x 1200 milímetros
Material: Plástico
Modelo: H1
Resistencia: 1.000 kg
Color: Gris
Ref: PPH1

Palet 80 x 120 encajable patines



Medidas: 80 x 120 x 16 cm
Material: Plástico
Encajable
Con 3 patines
Superficie rejillada
Ref: PPU80120P

Palet 100 x 120 compacto



Medidas: 1000 x 1200 milímetros
Color: Varios. Según disponibilidad.
Superficie rejillada
Fabricante SP Berner
Ref: 58010U/A

Palet 100 x 120 cerrado



Medidas: 1000 x 1200 milímetros
Color: Varios. Según disponibilidad.
Superficie rejillada
Ref: 54013U



Contenedores

Contenedor 100x120x79 liso



Medidas: 100x120x79 cm
Material: HDPE
3 patines
Volumen: 670 litros
Peso: 41,1 kg
Ref: Consultar opciones.

Contenedor 100x120x59 liso



Medidas: 100x120x59 cm
Material: PEHD-VIRGEN
Ref: Consultar opciones.

Contenedor 100x120x79 rejillado



Medidas: 100x120x79 cm
Material: PEHD-VIRGEN
Color: Blanco, rojo, rojo oscuro, amarillo, verde, verde oscuro, gris y azul. Según stock.
Ref: Consultar opciones.

Contenedores 80x120x80



Medidas: 80x120x80 cm
Material: HDPE
2 patines
Volumen: 525 litros
Peso: 34,7 kg
Ref: Consultar opciones.

Contenedores plegables



Consultar opciones.

Depósitos para líquidos



Consultar opciones.



Contenedores de basura

Contenedor basura 120 litros



Capacidad: 120 litros
Peso neto: 9,55 kg
Capacidad de carga: 48 kg
Materia prima: HDPE virgen
Colores: Amarillo, azul, verde y gris
Medidas: 555 x 480 x 937 mm
Ref: Consultar opciones.

Contenedor basura 240 litros



Capacidad: 240 litros
Peso neto: 13,2 kg
Capacidad de carga: 96kg
Materia prima: HDPE virgen
Colores: Amarillo, azul y verde
Medidas: 721x582x1069 mm
Ref: Consultar opciones.

Contenedor basura 1000 litros



Capacidad: 1.000 litros
Medidas: 110x137x131,5 cm
Capacidad: 1.000 litros
Peso: 59,9 kg
Colores: Amarillo, azul y verde
4 Ruedas de goma de 200 mm de diámetro con freno.
Ref: Consultar opciones.

Contenedor basura 770 litros



Capacidad: 770 litros
Medidas: 79,7 x 137 x 122 centímetros
Materia: Plastico
Carga nominal: 308 kg
Diámetro ruedas: 160 / 200 mm
Carga trasera.
Ref: Consultar opciones.

Cubetos de retención

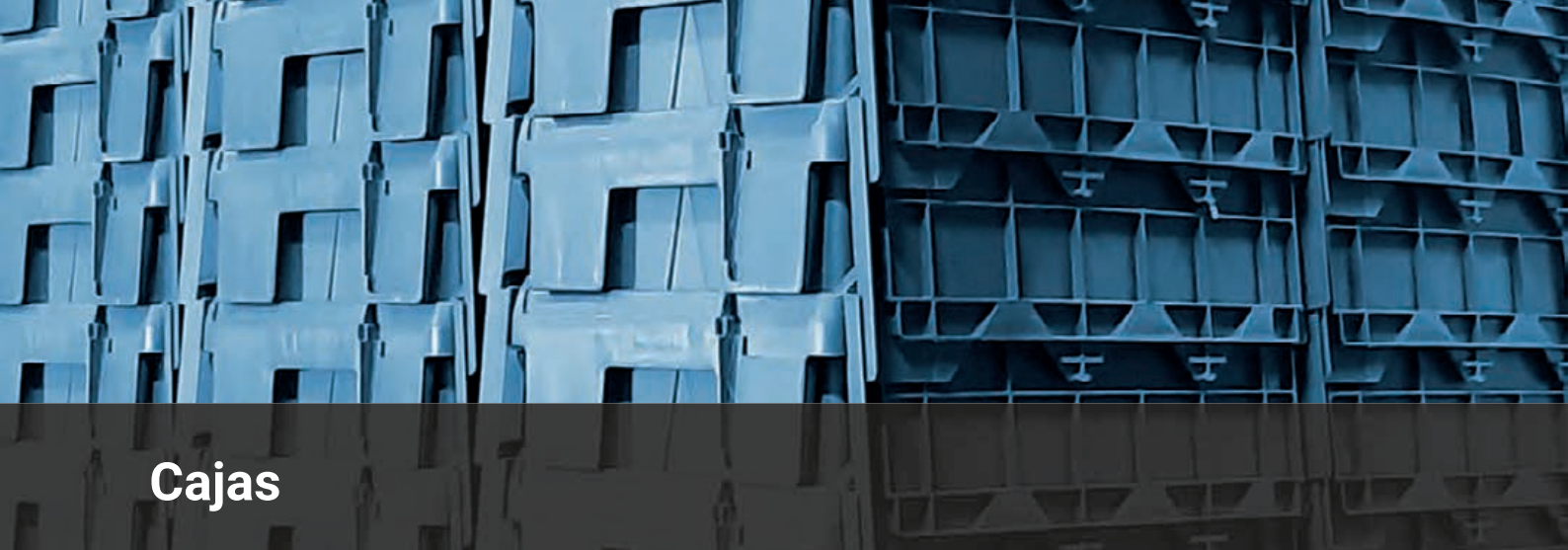


Consultar opciones.

Contenedores basculantes



Consultar opciones.



Cajas

Cajas Integra



Material: Polipropileno
Color: Azul

Base y paredes lisas
Apilable
Medidas:
Consultar medidas en
tarifa de precios.

Cajas Euro



Material: Polietileno de alta
densidad reciclado PE - HD
Color: Gris

Base y paredes cerradas
Apilable
Medidas:
Consultar medidas en tarifa
de precios.

Cajas plegables



Material: PP
Color: Según medida

Plegable y apilable
Medidas:
Consultar medidas en
tarifa de precios.

Cajas 9000



Material: Polipropileno
Clorado (PPC)
Color: Azul

Apilable
Medidas:
Consultar medidas en tarifa
de precios.



www.mantenipal.com

Tel: +34 961 350 643

Email: info@mantenipal.com